



SC-5型



SC-5iv型

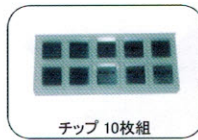
- 最大開先能力  
軟 鋼 C5mm  
ステンレス C3mm

**特長**

- 最大5C(軟鋼)の面取りが一度で可能です。
- 操作は簡単で早くキレイに面取りが出来ます。
- 刃物(チップ)は着脱式で正方形のため4面使用可能です。
- カッターはハンドルで前後移動できるため刃幅全体を効率的に使えます。
- 面取り角度は15°~45°で無段階に設定可能です。
- 溶接開先にも利用できます。
- 軟鋼、ステンレス、アルミニウム、樹脂などに対応します。
- インバータ仕様はカッターの回転速度を変えられるため用途に合わせて設定可能です。



加工例



チップ10枚組  
替刃(標準)

型 式	SC-5	SC-5iv
最大面取能力 (mm)	5C	5C
ステンレス	3C	3C
面 取 り 角 度	15°~45°	
カ ッ タ ー の 回 転 数 (min <sup>-1</sup> )	2810/3380 (50/60Hz)	約570~5700
刃物装着枚数 (枚)	6 (最大12枚装着可)	
装着チップ	スローアウェイ(正方形)	
電 圧 (V)	200 (三相)	
電 流 (A)	2.1 / 1.9 (50/60Hz)	
出 力 (kW)	0.4	
装置の寸法 (mm)	W: 横幅	W: 500
	D: 奥行	D: 430
	H: 高さ	H: 340
質 量 (kg)	30	32

◎オプション品としてステンレス用チップとアルミ用チップがあります。

ハイベリングマシン SB-10G型

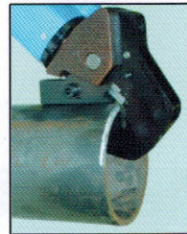


回二重絶縁

- 最大開先能力  
軟 鋼 10mm  
ステンレス 6mm

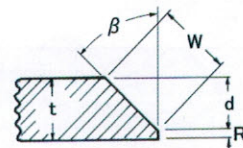


使用例



使用例

型 式	SB-10G
最大開先能力 (開先量 / 開先高さ) (mm)	10 / 7.1 (SS400)
	6 / 4.2 (SUS304)
セット可能板厚 (mm)	4 ~ 25
開 先 角 度	45° (37.5°・30°)
加 工 速 度 (m/min)	2.5
最小加工半径 (凹・湾曲部) (mmR)	40 以上
最小加工管内径 (鋼管外側開先時) (mmφ)	80 以上
定格消費電力 (W)	2200
電 圧 (V)	200
周 波 数 (Hz)	50 / 60
装 置 全 長 (mm)	525
質 量 (kg)	13.2



W: 開先量 (加工幅)  
d: 開先高さ (加工深さ)  
t: 材料の板厚  
β: 開先角度  
R: 残り代

**特長**

- 直線・曲線(湾曲部)、パイプなど自在に開先できます。
- 加工速度が速く、材質の熱変化が出ません。
- 鋼板、ステンレス、アルミニウム材の開先が可能です。
- 溶接ジョイントV、K、Y形の開先加工が直線・曲線で行えます。
- 開先角度はブラケット交換により 45°、37.5°、30° が行えます。  
※ブラケットは 45°、37.5°、30° から出荷時にお選びいただけます。
- 刃物は再研磨が可能です。



動刃  
替刃



動刃(ステン用)  
オプション品の替刃